

MINIONDA

Descripción general

Se trata de un revestimiento metálico apto para ser utilizado como fachada ventilada o como tratamiento de las envolventes. Su conformación ondulada le presta un aspecto diferencial similar a la plancha calamina inglesa. Su conformación de 13mm de altura le presta una resistencia adecuada.

Colocación

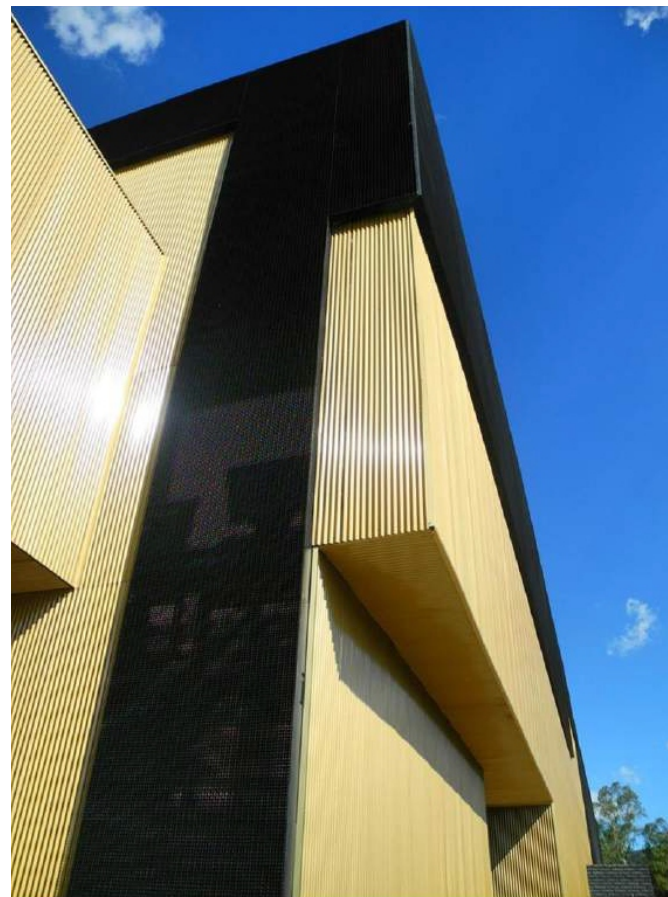
Se coloca atornillado o con remaches Pop sobre correas de acero galvanizado colocadas cada 600mm., Permitiendo una superposición tanto en el sentido lateral como longitudinal. Es posible en el sentido longitudinal disponer de un perfil de unión. Se puede instalar en forma horizontal o vertical. El panel perforado es particularmente apto para aplicaciones en arquitectura solar pasiva o de control acústico.

Material

De chapa cincalum prepintada o natural espesor 0,5mm., Puede ser perforada o lisa. El módulo es de 420mm., tomando en cuenta una superposición de dos ondas. El largo máximo de suministro es de 3.000 mm, y puede suministrarse en largos a medida. Los colores corresponden con la carta de colores Siderar. Para superficies mayores de 1000m2 se puede desarrollar colores a pedido a la carta RAL.

Perforaciones

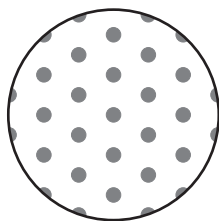
Se ofrece la posibilidad de material perforado de 2,5 o 3mm., trabadas o en hileras.



Cód. 3B-08/01

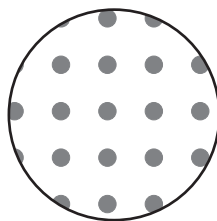
Código RT 2,5-6,9

Área abierta: 11,9 %
Diámetro: 2,5 mm.
Separación X: 12mm.
Separación Y: 6,9mm.

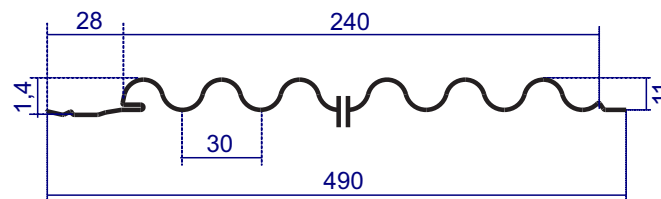


Código RT 3-8

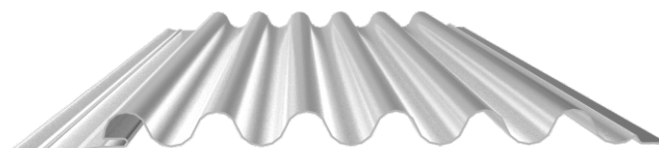
Área abierta: 11,3 %
Diámetro: 3 mm.
Separación X: 8mm.
Separación Y: 8mm.



Medidas generales



Perspectiva



COLORES	Línea Siderar					
	Línea Fapym					